



伊勢市
宮町エリア

建築家 × 構造家 × 地域工務店で作るこだわり住宅

OPEN HOUSE



①補助金の活用によって新築並みのスペックをリノベーションで実現

長期優良住宅化リフォーム推進事業 (約150万円)
外構部の木質化の支援事業 (約50万円)

合計で約200万円!!

②MNパネル (CLT60mm) を駆使して耐震等級3相当を確保

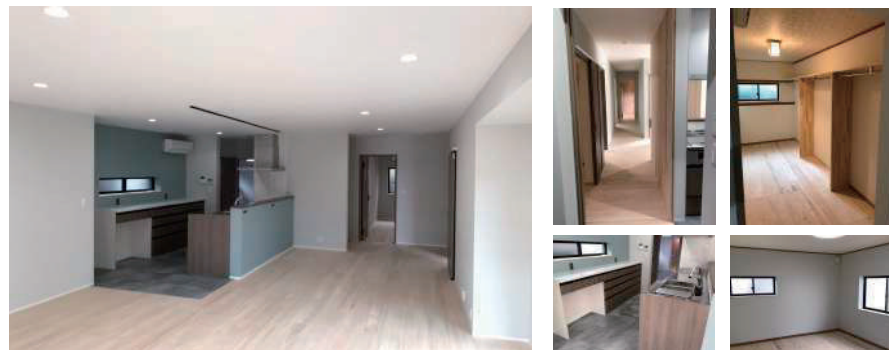
今テレビでも話題のCLTパネルを合理的に使い、構造設計家が築年数50年以上の古住宅でも耐震等級3相当の構造強度を確保しました。

③CLTの現し仕上げによる快適で温かいコテージ的空間の実現

「日常の暮らしを北欧のコテージのような空間で送りたい」、そんなご要望にも応える木をふんだんに使ったインテリアを建築家が心を込めて設計しました。

3/13 (土) 14 (日)
13:00-17:00 10:00-17:00
(完全予約制・入替制)

Point1 北欧インテリアと約23.5畳の開放的なLDKスペース



白を基調とした明るいインテリアに、木やアクセントカラーをポイントで使用。家族の一体感を感じられるバリアフリーな回遊動線と大容量のWICや収納も確保。

Point2 経済的かつ合理的な耐震改修方法と木の空間を実現するCLT



CLTはオーストリアで開発された新しい木質系材料で、断熱性、遮音性、耐火性等にも優れ、そのまま内装の現しで使用できます。木のもつ質感や肌触り、香りを感じる温かみのある空間を設計しました。

Point3 家族の個性を表現するアクセント



LDK、主寝室、子ども室のそれぞれにアクセントカラーを用いたインテリアデザインを採用しました。



なかむら建設
ホームページ



なかむら建設株式会社

伊勢市中須町(度会橋西200M) TEL.0596-25-6363
URL: <http://nakamurakensetu.jp>



OPEN HOUSE
予約サイト

- ・お申し込みを頂き、こちらからの折り返しの連絡をもって申し込み完了とさせていただきます。
- ・場所等の詳細は、折り返しのご連絡時にお知らせします。
- ・お子様の入場はご遠慮ください
- ・コロナ禍を考慮して完全予約制・入替制になります。

設計: studioKOIVU 一級建築士事務所
構造: 椋山女学園大学 清水秀丸
施工: なかむら建設株式会社