

# AIMA

## PLANBOOK

都市の“合間”にフィットする  
スマートファミリーの家





## 賢く選んでコンパクトに暮らす AIMAから始まるスマートライフ

1階から2階へと光の道が続くスタイリッシュな窓が、AIMAのシンボル。

どんな土地に建てても明るく、光を取り込みます。

玄関には土間収納、キッチンにはパントリー。

独立洗面台にランドリールームとファミリークローゼット。

ダイニングキッチンを中心に、家事が楽にできる動線で、暮らしのゆとりを生む家。

2階には、光がたっぷり入るやすらぎのフリールーム。

暮らしやすさとデザイン性を兼ね備えた家族みんなの理想の家です。



### AIMA の特長

## 間口の狭い狭小分譲地にも入る

住宅地の合間にピッタリと収まるサイズ感が特長のAIMA。

縦にも横にも使えるプランを用意しているので、  
横に細い土地にもフィットします。

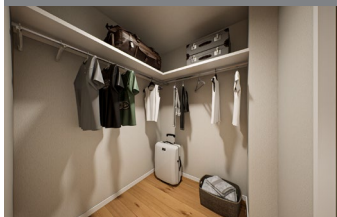
# 間取りのポイント

1F

## 手洗い

手洗い・洗面と脱衣所を別々にすることで、来客時に見られたくないところを見せずに済みます。

## ランドリー横にファミリークローゼット



ランドリールームの横にはたっぷり2畳分のファミリークローゼット。洗濯物をランドリーからそのままクローゼットに移動できて家事の時短に貢献。

## リビング



大きな窓から差し込む光に包まれるリビングは、家族の会話が自然と弾む心安らぐ空間。

## 土間収納

家族の靴はもちろん、アウトドアグッズなど便利に使える玄関横の土間収納。



2F

## 吹き抜け階段とフリールーム

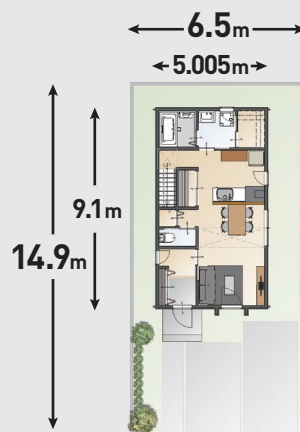
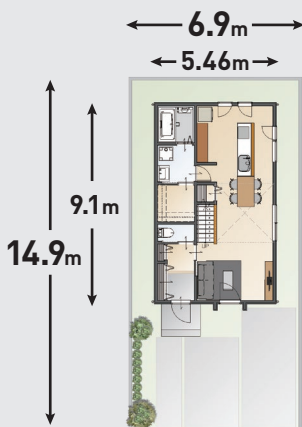
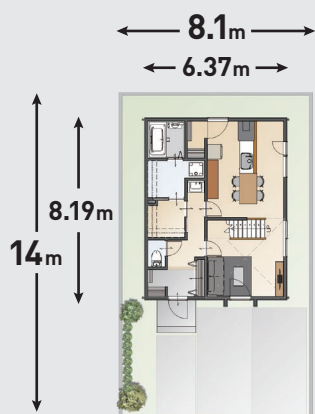
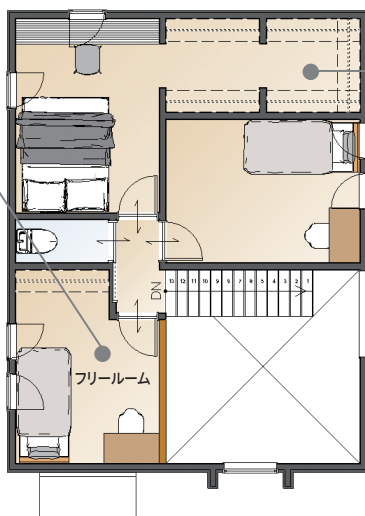


吹き抜け階段の上は、1階とつながるフリールーム。家族のだれもが使えるセカンドリビングとして、ワークスペースとして、子供が大きくなったら子供部屋として。自由にお使いいただけます。

## ウォークインクローゼット



大容量のウォークインクローゼット。ランドリールームからハンガーのまま移動すれば家事の時短に。





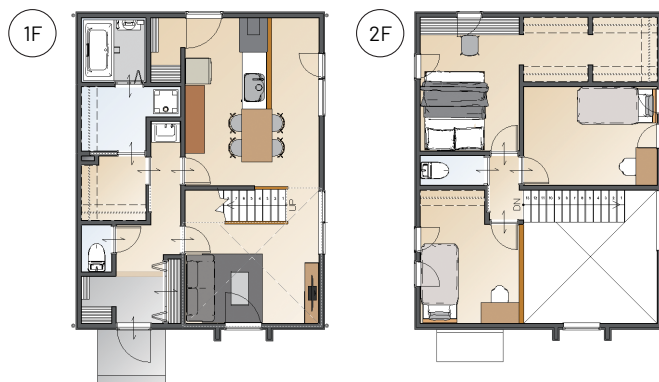
# AIMA\_L

LサイズのAIMAは間口8.1m、奥行き14mの敷地にフィット。  
玄関方向は南入り・東入りの2タイプご用意しています。

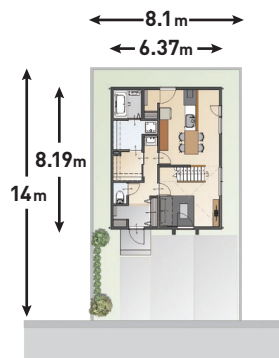


## AIMA\_L\_S3545

Flor Plan



Land Plan



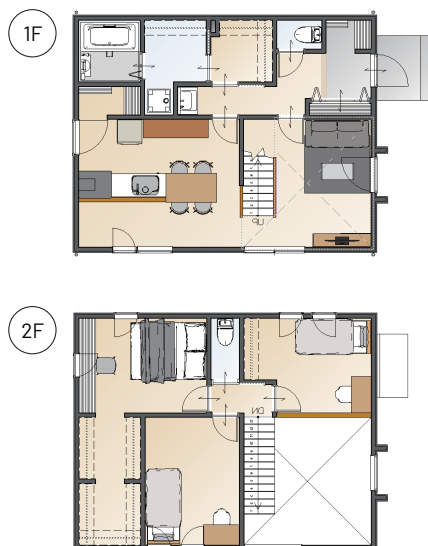
Plan Data

建物寸法／間口:6.370m × 奥行 8.190m

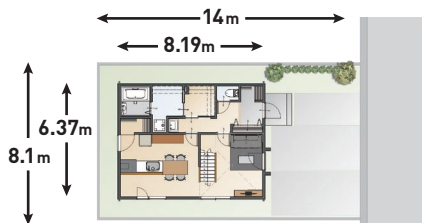
玄関方向	南
個室数	3LDK
面積情報	◎1F床面積 52.17㎡(15.78坪) ◎2F床面積 41.4㎡(12.52坪)

## AIMA\_L\_E4535

Flor Plan



Land Plan



Plan Data

建物寸法／間口:8.190m × 奥行:6.370m

玄関方向	東
個室数	3LDK
面積情報	◎1F床面積 52.17㎡(15.78坪) ◎2F床面積 41.4㎡(12.52坪)

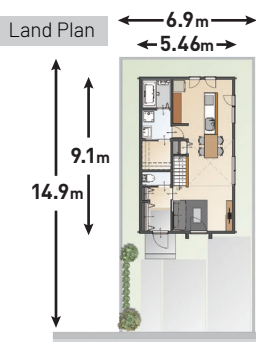
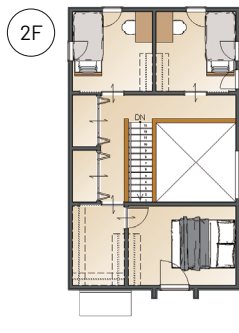
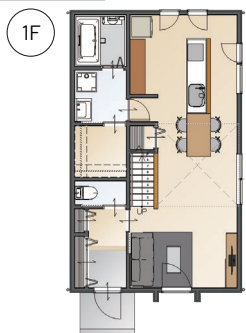


◀ ルームツアー動画

MサイズのAIMAは間口6.9m、奥行き14.9mの敷地にフィット。  
玄関方向は南入り・東入りの2タイプご用意しています。

## AIMA\_M\_S3050

Flor Plan

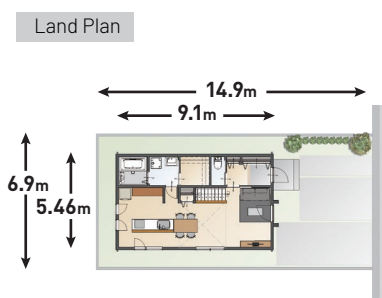
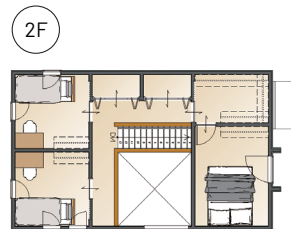
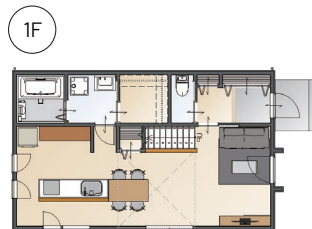


Plan Data

建物寸法／間口:5.460m×奥行 9.100m	
玄関方向	南
個室数	3LDK
面積情報	◎1F床面積 49.68㎡(15.03坪) ◎2F床面積 42.23㎡(12.77坪)

## AIMA\_M\_E5030

Flor Plan



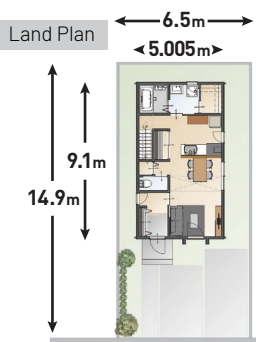
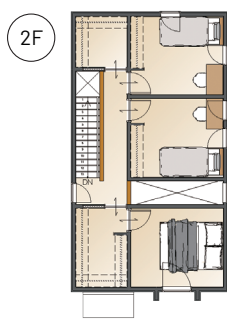
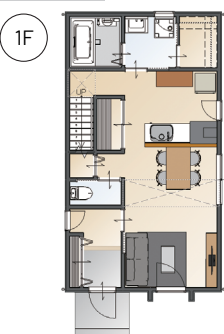
Plan Data

建物寸法／間口:9.100m×奥行 5.460m	
玄関方向	東
個室数	3LDK
面積情報	◎1F床面積 49.68㎡(15.03坪) ◎2F床面積 42.23㎡(12.77坪)

SサイズのAIMAは間口6.5m、奥行き14.9mの敷地にフィット。  
玄関方向は南入り・東入りの2タイプご用意しています。

## AIMA\_S\_S2750

Flor Plan

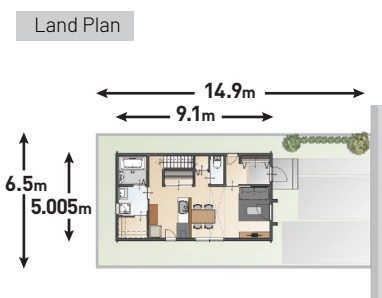
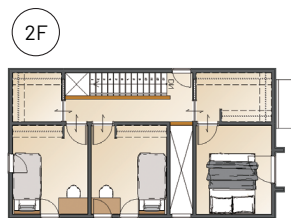


Plan Data

建物寸法／間口:5.005m×奥行 9.100m	
玄関方向	南
個室数	3LDK
面積情報	◎1F床面積 45.54㎡(13.78坪) ◎2F床面積 42.64㎡(12.90坪)

## AIMA\_S\_E5027

Flor Plan



Plan Data

建物寸法／間口:9.100m×奥行 5.005m	
玄関方向	東
個室数	3LDK
面積情報	◎1F床面積 45.54㎡(13.78坪) ◎2F床面積 42.64㎡(12.90坪)

# HILの未来パネルが実現する性能

HIGH-PERFORMANCE

“MIRAI PANEL”  
THAT SUPPORTS  
“AIMA”

未来パネルは

パネル(面材+断熱材) + 窓 を1つにした  
次世代型の複合パネルユニット

耐力壁  
(面材)

パーティクル  
ボード  
(告示2.5倍)

+

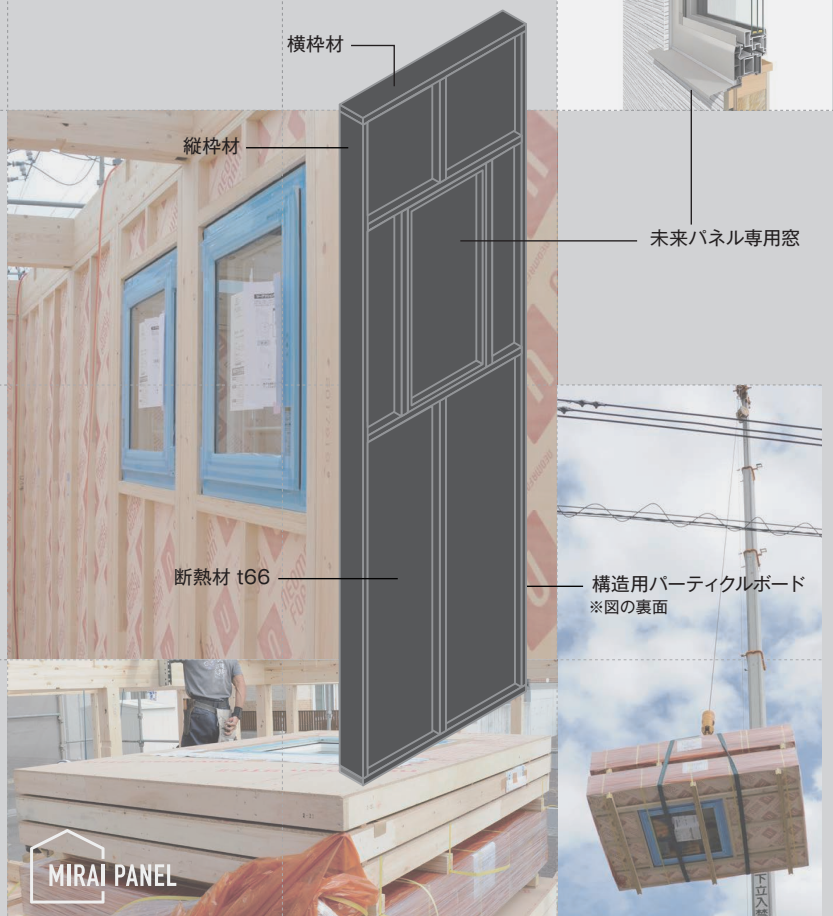
断熱材

A種フェノール  
フォーム保温板1  
種2号CII

+

パネル  
専用窓

未来パネル  
専用  
高性能樹脂窓



MIRAI PANEL

断熱

U<sub>A</sub>値 0.44 以下

気密性能

C値 0.7 (目標)

耐震

耐震等級 3



未来パネル施工ムービー

## AIMA 標準仕様

基礎	べた基礎(シングル配筋)・t150	玄関ドア	YKKAP ヴェナート(D30)W922×H2,330 断熱仕様 D2
主要構造材	集成材金物工法	外部建具	窓 HILオリジナル未来窓(パネル一体型)
耐力壁	外部:構造用パーティクルボード・t9 内部:チヨダ耐力ボード・t12.5	ガラス	Low-Eトリプルガラス/複層ガラス・アルゴンガス入り
床下地	針葉樹構造用合板(特類)・t24	天井	PB・t12.5+クロスSP級
断熱材	玄関 基礎	壁	大壁 PB・t12.5+クロスSP級
	浴室 基礎	室内ドア	永大産業 スキスムS FF
	床・外気床	床	レッドパインフローリング t15
	壁	システムバス	【TOTO】サザナ
	天井	システムキッチン	【TOTO】システムキッチン ミッテ
外壁	防火サイディング16ミリ金具止め	洗面化粧台	【TOTO】洗面化粧台Vシリーズ 750 開き戸
		衛生機器	【TOTO】ウォシュレット一体型トイレ ZJ2
		給湯器	エコキュート フルオート 370L ダイキン工業